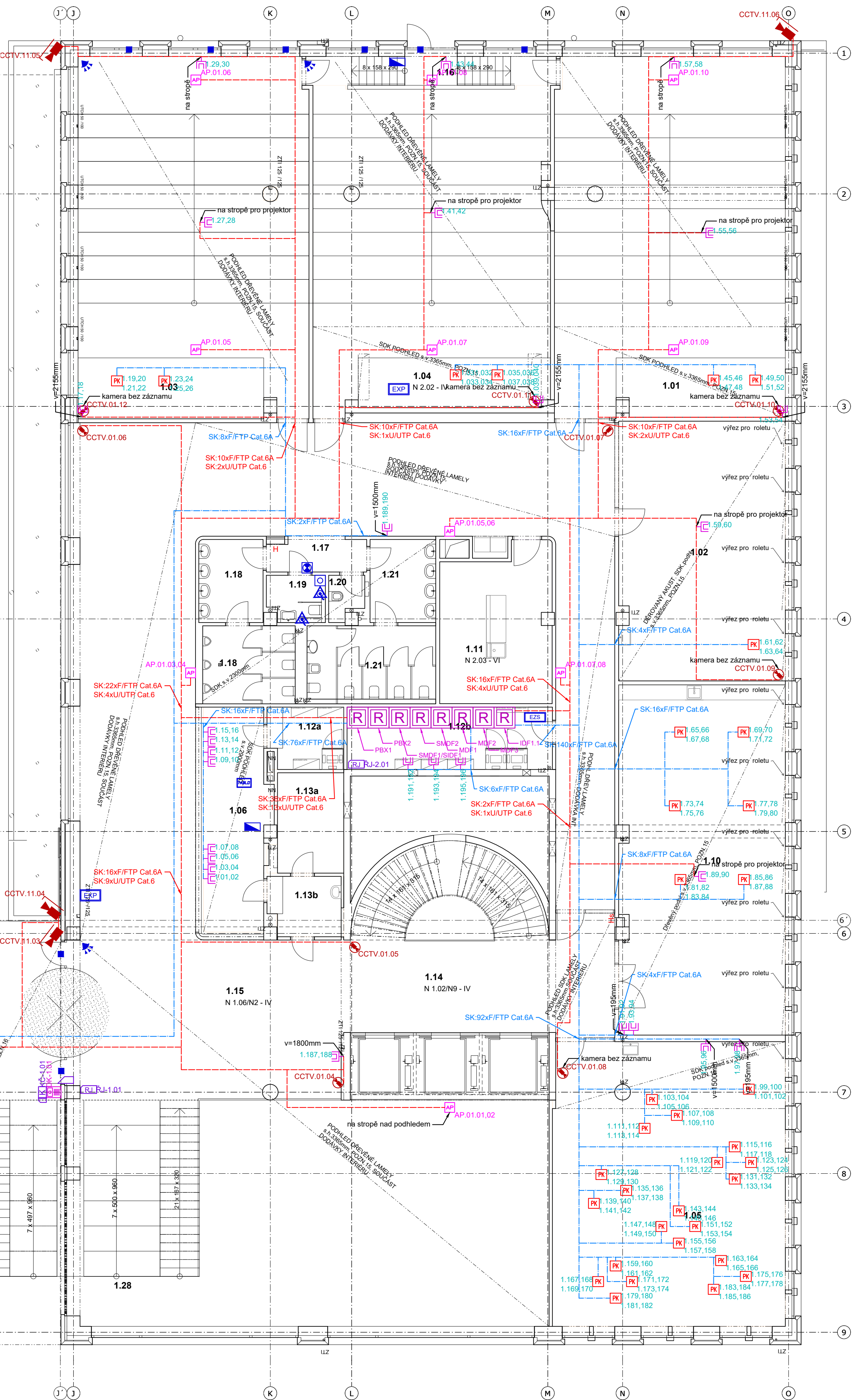
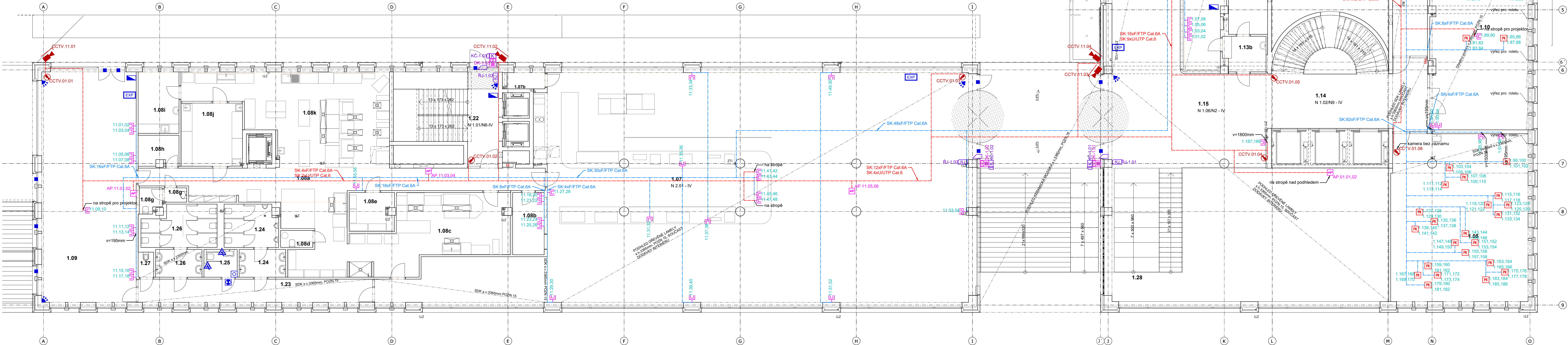


LEGENDA ZNAČEK SLP:

- venkovní kamera CCTV
vnitřní DOME kamera CCTV
vnitřní DOME kamera CCTV
dvójřít datová zásuvka pro Access Point Wi-Fi
vysílací tlačítko nouzové signalizace
tlačítko tlačítko nouzové signalizace
signální světlo nouzové signalizace
dvěhří komunikátor
bezkontaktní kartové čtení systému ACS
dvójřít datová zásuvka strukturované kabeláže 2xRJ45
podlahová krabice s dvójřít datovou zásuvkou 2xRJ45
- EZS
Oslňovací EZS
Pohybový detektor
Magnetický kontakt
EXP
Expanzor 8m/2out
Klíčnice EZS

poznámky:
- při provádění musí být montážní činnost koordinována s projekty ostatních profesí
- při provádění je nutné respektovat projekt požární bezpečnostní řešení stávk
- veškeré přestupy požárního dělicího konstrukcí budou uzpůsobeny s požadovanou
požární odolností
- rozvody budou vedeny v kabelových trzích, látkách nebo v chráněných v příčkách
nad podhledem či ve závěsné podlaží
- montáž všech koncových prvků je podmíněna souhlasem investora, to znamená, že
dodavatel je povinen předložit vzorky jednotlivých prvků ke schválení
- přenesení pozice všech koncových prvků budou provedeny dle aktuálního řešení
koordinace koncových prvků
- hlavní kabelové trasy musí být instalovány dle aktuálního koordinčního výkresu
Veškeré odchylky (řešení, technologie, materiály) od této PD budou předem
konzultovány a odsouhlaseny zástupcem investora (IO).

TABULKA MÍSTNOSTÍ 1NP							
Č.	KOD	NÁZEV MÍSTNOSTI	PLOCHA(m²)	PODLAHA	STĚNA	STROP	POZNÁMKA
DEKANÁT							
1.01	DEK	15 MULTIMEDIÁLNÍ MÍSTNOST S PROJEKCI	120,4	F.1 Dřevěná podlaha	interiérový nátlak, pohled, beton, dřevotřískové desky	dřevěná lamely, akust. obklad	
1.02	DEK	20 MULTIMEDIÁLNÍ MÍSTNOST S PROJEKCI	62,9	D.4 Linoleum (plov.)	interiérový nátlak, sadr. omítka	SDK podh. sv.350mm	sokl plast 60mm
1.03	DEK	21 MULTIMEDIÁLNÍ MÍSTNOST S PROJEKCI	120,5	F.1 Dřevěná podlaha	interiérový nátlak, pohled, beton, dřevotřískové desky	dřevěná lamely, akust. obklad	
1.04	DEK	22 MULTIMEDIÁLNÍ MÍSTNOST S PROJEKCI	110,0	F.1 Dřevěná podlaha	interiérový nátlak, pohled, beton, dřevotřískové desky	dřevěná lamely, akust. obklad	
1.05	DEK	24 MULTIMEDIÁLNÍ MÍSTNOST S PROJEKCI	96,9	D.4 Linoleum (plov.)	interiérový nátlak, sadr. omítka	na část pod. SDK podhled	sokl plast 60mm
1.06	DEK	28 RECEPCE	20,5	D.4b Linoleum (plov.)	interiérový nátlak, sadr. omítka	pohledový beton	sokl plast 60mm
1.07	DEK	32a MENZA - VÝDEJ	438,8	A.1 Teraco (plov.)	interiérový nátlak, sadr. omítka	dřevěná lamely, SDK	Teraco sokl 400mm
1.08a	DEK	32b KUCHYNĚ - CHODBA	44,8	B.3 Keramická dlažba	inter. nátlak, keram. obkl.	pohledový beton	Keram. sokl 100mm
1.08b	DEK	32b KUCHYNĚ - SKLAD ADMINISTRATIVY	8,5	B.3 Keramická dlažba	inter. nátlak, keram. obkl.	pohledový beton	Keram. sokl 100mm
1.08c	DEK	32b KUCHYNĚ - MYČ LNK	57,3	B.3 Keramická dlažba	inter. nátlak, keram. obkl.	pohledový beton	Keram. sokl 100mm
1.08d	DEK	32b KUCHYNĚ - UKLIDOVÁ MÍSTNOST	2,3	B.3 Keramická dlažba	inter. nátlak, keram. obkl.	pohledový beton	Keram. sokl 100mm
1.08e	DEK	32b KUCHYNĚ - SKLAD	7,2	B.3 Keramická dlažba	inter. nátlak, keram. obkl.	pohledový beton	Keram. sokl 100mm
1.08f	DEK	32b KUCHYNĚ - WC	3,8	B.3 Keramická dlažba	inter. nátlak, keram. obkl.	pohledový beton	Keram. sokl 100mm
1.08g	DEK	32b KUCHYNĚ - SKLAD	5,1	B.3 Keramická dlažba	inter. nátlak, keram. obkl.	pohledový beton	Keram. sokl 100mm
1.08h	DEK	32b KUCHYNĚ - DENNÍ MÍSTNOST	10,4	B.3 Keramická dlažba	inter. nátlak, keram. obkl.	pohledový beton	Keram. sokl 100mm
1.08i	DEK	32b KUCHYNĚ - PŘÍPRAVNÁ STUDENÉ KUCHYNĚ	16,2	B.3 Keramická dlažba	inter. nátlak, keram. obkl.	pohledový beton	Keram. sokl 100mm
1.08k	DEK	32b KUCHYNĚ - VÁRNA	60,3	B.3 Keramická dlažba	inter. nátlak, keram. obkl.	pohledový beton	Keram. sokl 100mm
1.09	DEK	32c ZASEDACÍ MÍSTNOST	90,9	A.1 Teraco (plov.)	interiérový nátlak, sadr. omítka	dřevěná lamely	Teraco sokl 400mm
1.10	DEK	33 ZASEDACÍ MÍSTNOST	84,2	E.3 Zabetovaný koberec (plov.)	interiérový nátlak, sadr. omítka	dřevotřísk. akust. obklad	sokl plast 60mm
1.10a	DEK	ROZVODNA EPF-RCH-HP-SRP	0,9	D.8b Vinil antistatická (plov.)	interiérový nátlak	pohledový beton	sokl plast 60mm
1.10b	DEK	ROZVODNA SLP - NN	18,6	D.8b Vinil antistatická (plov.)	interiérový nátlak	pohledový beton	sokl plast 60mm
1.10c	DEK	ZÁZEMÍ RECEPCE	10,1	D.4 Linoleum (plov.)	interiérový nátlak	pohledový beton	sokl plast 60mm
1.13k	DEK	SKLAD	6,4	D.4 Linoleum (plov.)	interiérový nátlak	pohledový beton	sokl plast 60mm
KATEDRA FYZIKY							
1.11	DEK	59 SKLAD	24,4	D.8b PVC (plov.)	interiérový nátlak	protipod. sádková omítka	sokl plast 60mm
KOMUNIKACE, ZÁZEMÍ							
1.14	KOM	SCHODIŠTĚ - HLAVNÍ	57,0	A.1b A.3 Teraco	Ker. mozaika	sádr. omítka, SDK pošt. dělici s v.335mm	Teraco sokl 400mm
1.15	KOM	CHODBA	250,1	A.1 Teraco (plov.)	interiérový nátlak, beton, mozaika, sadr. om.	dřevěná lamely	
1.16	KOM	UKLIDOVÁ SCHODIŠTĚ	10,7	F.1 Dřevěná podlaha	interiérový nátlak, sadr. omítka	pohledový beton	Teraco sokl 400mm
1.17	KOM	CHODBA	4,8	A.1 Teraco (plov.)	interiérový nátlak	Mírněji podhled s v.230mm	Keram. sokl 100mm
1.18	KOM	WC - MUŽ	18,3	B.3 Keramická dlažba	ker. obklad + omýv. nátlak	SDK podh. hladký s v.230mm	Keram. sokl 100mm
1.19	KOM	WC - ŽENY	3,7	B.3 Keramická dlažba	ker. obklad + omýv. nátlak	SDK podh. hladký s v.230mm	Keram. sokl 100mm
1.20	KOM	UKLIDOVÁ MÍSTNOST	2,4	B.3 Keramická dlažba	ker. obklad + omýv. nátlak	SDK podh. hladký s v.230mm	Keram. sokl 100mm
1.21	KOM	WC - ŽENY	21,8	B.3 Keramická dlažba	ker. obklad + omýv. nátlak	SDK podh. hladký s v.230mm	Keram. sokl 100mm
1.22	KOM	SCHODIŠTĚ - VEDLEŠÍ	28,5	D.4 C.3 Linoleum (plov.)	interiérový nátlak, sadr. omítka	SDK podh.	Teraco sokl 400mm
1.23	KOM	CHODBA	22,7	A.1 Teraco (plov.)	interiérový nátlak, sadr. omítka	SDK podh.	
1.24	KOM	WC - MUŽ	15,0	B.3 Keramická dlažba	ker. obklad + omýv. nátlak	SDK podh. hladký s v.230mm	Keram. sokl 100mm
1.25	KOM	WC - ŽENY	3,7	B.3 Keramická dlažba	ker. obklad + omýv. nátlak	SDK podh. hladký s v.230mm	Keram. sokl 100mm
1.26	KOM	WC - ŽENY	17,7	B.3 Keramická dlažba	ker. obklad + omýv. nátlak	SDK podh. hladký s v.230mm	Keram. sokl 100mm
1.27	KOM	UKLIDOVÁ MÍSTNOST	1,6	B.3 Keramická dlažba	ker. obklad + omýv. nátlak	SDK podh. hladký s v.230mm	Keram. sokl 100mm
1.28	KOM	SCHODIŠTĚ	33,9	A.3 Teraco	interiérový nátlak, sadr. omítka	-	
			1 917,7				



±0,000 = 175,800		Souřadný systém: JTSK		Výškový systém: BVP	
<p>KOORDINACE VE SPEC. PROFESÍ D.1.4.7 - SLABOPROUDÉ ROZVODY</p> <p>ZODP. INŽENÝR PROJEKTU: Jitka Marková VEDOUcí PROJEKTU: Jitka Marková ZPRACOVAL: Lukáš Jaroš</p> <p>EL-PROJEKT s.r.o. Havelská 68/174 370 05 České Budějovice tel.: +420 387 018 100 info@elprojekt.cz</p>					
<p>Stavba a partner: s.r.o., autor řešení projektu. Tento výkres patří výhradně dle zápisu č. 12/2008 Sb. Originál tohoto výkresu a všech jeho částí je v držení autora. Kopie tohoto výkresu, zejména částí, jsou nepřesné a mohou být použity k jiným účelům. Pro každý případ, použitelný a platný pro všechny případy, je tento výkres považován za platný a použitelný pro všechny případy. Tento výkres není závazný a není závazný pro všechny případy. Tento výkres je považován za platný a použitelný pro všechny případy. Tento výkres je považován za platný a použitelný pro všechny případy.</p>					
<p>AUTOR: prof. ing. arch. Petr Palacký</p>		<p>VEDOUcí PROJEKTU: ing. arch. David Valenta</p>		<p>VYPRACOVAL: KONTROLA:</p>	
<p>STAVEBNÍK: UNIVERZITA JANA EVANGELISTY PAVLA V USTÍ NAD LABEM</p>		<p>MÍSTO STAVBY: Kampus UJEP Paskovská 1 400 96 Ústí nad Labem</p>		<p>PELČÁK & PARTNER ARCHITECTI Paskovská 1 400 96 Ústí nad Labem tel.: +420 387 018 100 info@pelcak-partner.cz</p>	
<p>NAZEV ZAKÁZKY: CENTRUM PŘÍRODOVĚDNÝCH A TECHNICKÝCH OBORŮ (CPTO)</p>		<p>ČÍSLO ZAKÁZKY: 121</p>		<p>DATAUM: prosinec 2016</p>	
<p>STUPĚŇ PROJEKTOVÉ DOKUMENTACE: DOKUMENTACE PRO PROVEDENÍ STAVBY</p>		<p>MĚŘÍTKO: 1:100</p>		<p>REVIZE:</p>	
<p>ČÍSLO VÝKRESU: D.1.4.7 - SLABOPROUDÉ ROZVODY</p>		<p>REVIZE:</p>		<p>REVIZE:</p>	